

## Haben wir Ihr Interesse geweckt?

Oder möchten Sie sich ganz unverbindlich über die Studie informieren?

Wir freuen uns auf Sie und beantworten gerne Ihre Fragen.

## Das Studienteam



Prof. Dr. Ute Habel  
Uniklinik RWTH Aachen



Dr. Philippa Hüpen  
Uniklinik RWTH Aachen



Sarah Friedrich, M.Sc.  
Uniklinik RWTH Aachen

Melden Sie sich gerne unter:  
[Transit@ukaachen.de](mailto:Transit@ukaachen.de)

## Kooperationspartner: Universitätsklinikum Tübingen



Prof. Dr. Birgit Derntl  
Universitätsklinikum Tübingen



Carolin Lewis, M.Sc.  
Universitätsklinikum Tübingen

Studienkontakt Tübingen:  
[transit@med.uni-tuebingen.de](mailto:transit@med.uni-tuebingen.de)

## Kontakt

Uniklinik RWTH Aachen  
Klinik für Psychiatrie,  
Psychotherapie und Psychosomatik

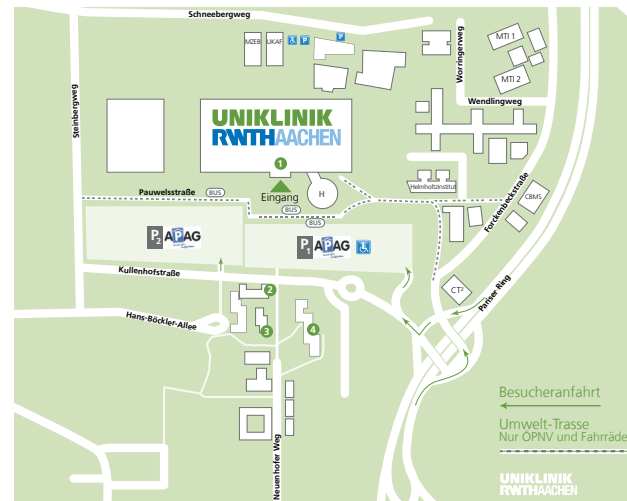
Univ.-Prof. Dr. med. Irene Neuner  
Kommissarische Klinikdirektorin  
Pauwelsstraße 30  
52074 Aachen

## Studienleitung

Univ.-Prof. Dr. rer. soc. Ute Habel  
Dipl.-Psychologin  
Tel.: 0241 80-80368  
[uhabel@ukaachen.de](mailto:uhabel@ukaachen.de)

## Anreise

Für die Anreise mit dem Auto erfolgt die Anfahrt über die Schurzelter Straße. Mit dem Bus erreichen Sie uns mit den Linien E, 3A, 3B, 4, 5, 32, 33, 45, 70, 73 und 80 der ASEAG. Weitere Informationen finden Sie unter [www.avv.de](http://www.avv.de).



- 1 Hauptgebäude der Uniklinik RWTH Aachen
- 2 Ambulanzzentrum und Tagesklinik der Klinik für Psychiatrie, Psychotherapie und Psychosomatik
- 3 Nebengebäude der Klinik für Psychiatrie, Psychotherapie und Psychosomatik
- 4 Patientengästehaus im Personalwohnheim

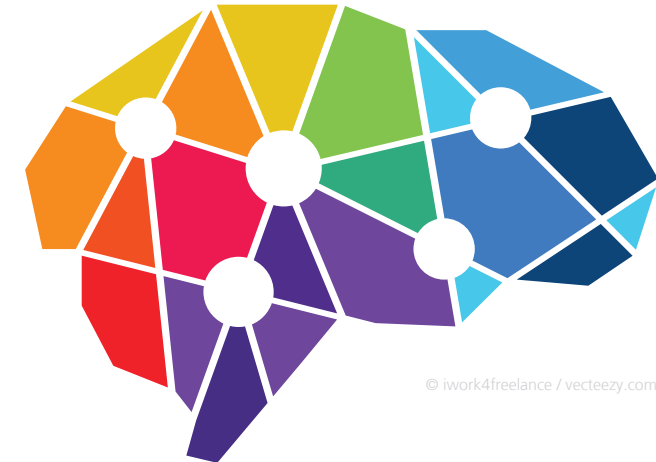
► Adresse für das Navigationssystem: Aachen, Kullenhofstraße

[www.psychiatrie.ukaachen.de](http://www.psychiatrie.ukaachen.de)

**UNIKLINIK  
RWTHAACHEN**

Klinik für Psychiatrie,  
Psychotherapie und Psychosomatik

## Studienteilnehmende gesucht



© iwork4freelance / vecteezy.com

## Transition in Transgender

Veränderungen in Gehirn  
und Verhalten



**Universitätsklinikum  
Tübingen**

Dieses Vorhaben ist ein Kooperationsprojekt zwischen der Uniklinik RWTH Aachen und dem Universitätsklinikum Tübingen

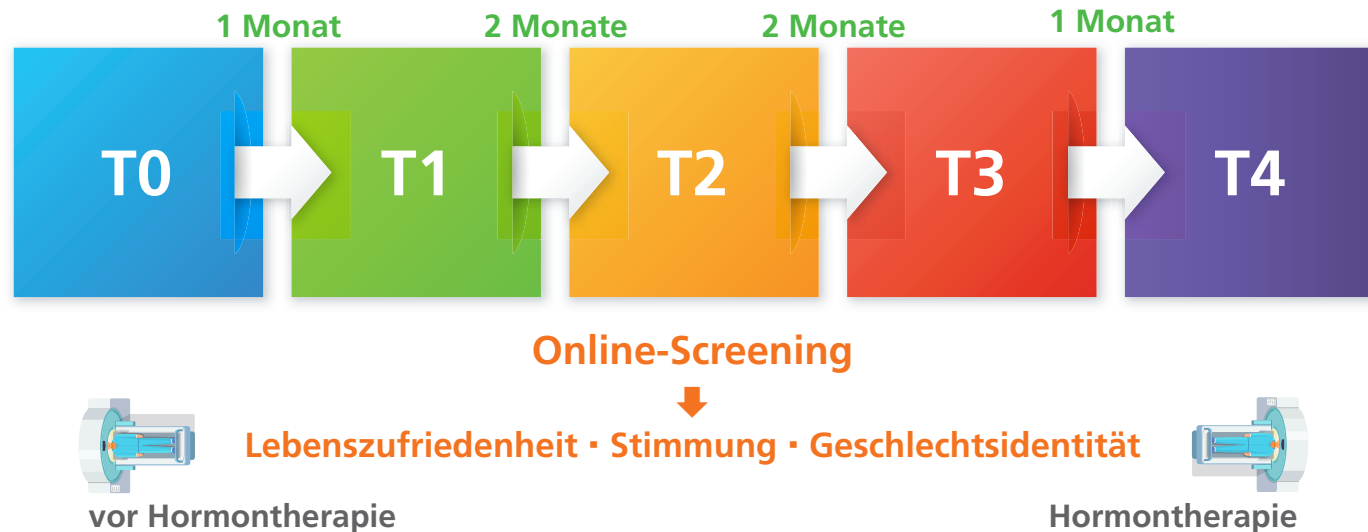
## Liebe Interessentinnen und Interessenten,

Transgender-Personen identifizieren sich nicht (gänzlich) mit ihrem biologischen Geschlecht und wollen als Person des anderen Geschlechts leben und akzeptiert werden.

Viele Transgender-Personen streben daher eine Hormonbehandlung an. In unserer Studie untersuchen wir den Einfluss dieser therapeutischen Maßnahme auf Verhalten, Hirnstruktur und -funktion, um mehr über die potentiellen Veränderungen in Richtung des gewünschten Geschlechts infolge solcher Maßnahmen herauszufinden. Darüber hinaus möchten wir auch Veränderungen der Lebenszufriedenheit, der Stimmung und der Geschlechtsidentität im Rahmen der Transition untersuchen.

Mit freundlichen Grüßen

Ihr Studienteam



## Wie wird die Hirnaktivität gemessen?

Die Hirnaktivität wird mittels funktioneller Magnetresonanztomographie (fMRT) gemessen, einer nicht-invasiven und schmerzfreien Untersuchungsmethode. Während der Untersuchung werden wir zunächst Ihre Hirnstruktur sowie Ihr Gehirn im Ruhezustand erfassen. Anschließend werden Sie im MRT-Scanner zwei Aufgaben zur Verarbeitung männlicher und weiblicher Stimmen und Gesichter bearbeiten.

## Wie sieht der Ablauf der Studie aus?

Die Studie besteht aus zwei Terminen an der Uniklinik RWTH Aachen und aus drei Online-Umfragen, die Sie von zu Hause aus bearbeiten.

### Messzeitpunkte T0 und T4

Diese beiden Termine umfassen jeweils eine MRT-Messung sowie das Ausfüllen einiger Fragebögen. Am Ende jeder Untersuchung erfolgt eine Blutentnahme. Dies ist notwendig, um einen möglichen Einfluss von Geschlechtshormonen auf Verhalten und Hirnaktivierung in Bezug auf Geschlechtsunterschiede besser untersuchen zu können. Pro Termin sollten Sie etwa **vier Stunden** einplanen. Messzeitpunkt **T0** findet vor und Messzeitpunkt **T4** während der Hormontherapie statt.

### Messzeitpunkte T1, T2 und T3

An diesen drei Terminen (ein, drei und fünf Monate nach der ersten MRT-Messung) erhalten Sie einen Link zu einer Online-Umfrage, in der Sie Fragen zur Geschlechtsidentität und zum aktuellen Wohlbefinden von zu Hause aus beantworten. Die Bearbeitung der Online-Umfrage nimmt circa 25 Minuten pro Termin in Anspruch.

## Wer kann teilnehmen?

Wir suchen Transgender-Personen, die vorhaben, sich einer **Behandlung mit geschlechtsangleichenden Hormonen** zu unterziehen.

### Eingeschlossen werden können Personen:

- die noch nicht mit einer geschlechtsangleichenden Hormontherapie begonnen haben
- im Alter von 18 bis 52 Jahren
- ohne Metallteile im/am Körper
- die Deutsch als Muttersprache haben

## Warum sollten Sie teilnehmen?

Mit Ihrer Teilnahme leisten Sie einen wichtigen Beitrag zur Erforschung der neurobiologischen Grundlagen von Geschlechtsidentität.

- Die Anonymität Ihrer Daten wird gewährleistet.
- Sie erhalten eine Aufwandsentschädigung in Höhe von 100 Euro (Fahrtkosten können zusätzlich erstattet werden).